

Plastikpiraten

Suleuntersuchung

Das Untersuchungsgebiet:



Pflanzen:



- Schachtelhalm
- Hasel
- Weißdorn
- Drüsiges Springkraut
- Schwarzer Holunder
- Brennnessel
- Klettenlabkraut
- Schwarzerle
- Kriechender Günsel
- Mädesüß



Tiere



Streckerspinne



Bernsteinschnecke

Fließgeschwindigkeit der
Sule am Untersuchungsort
(von der Brücke nach Süden)

0,72 km/h



Wasserläufer

Müll am Ufer



Flussrand



Flussböschung

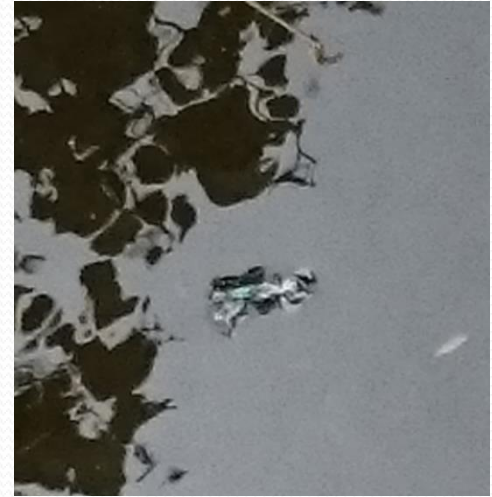


Flusskrone

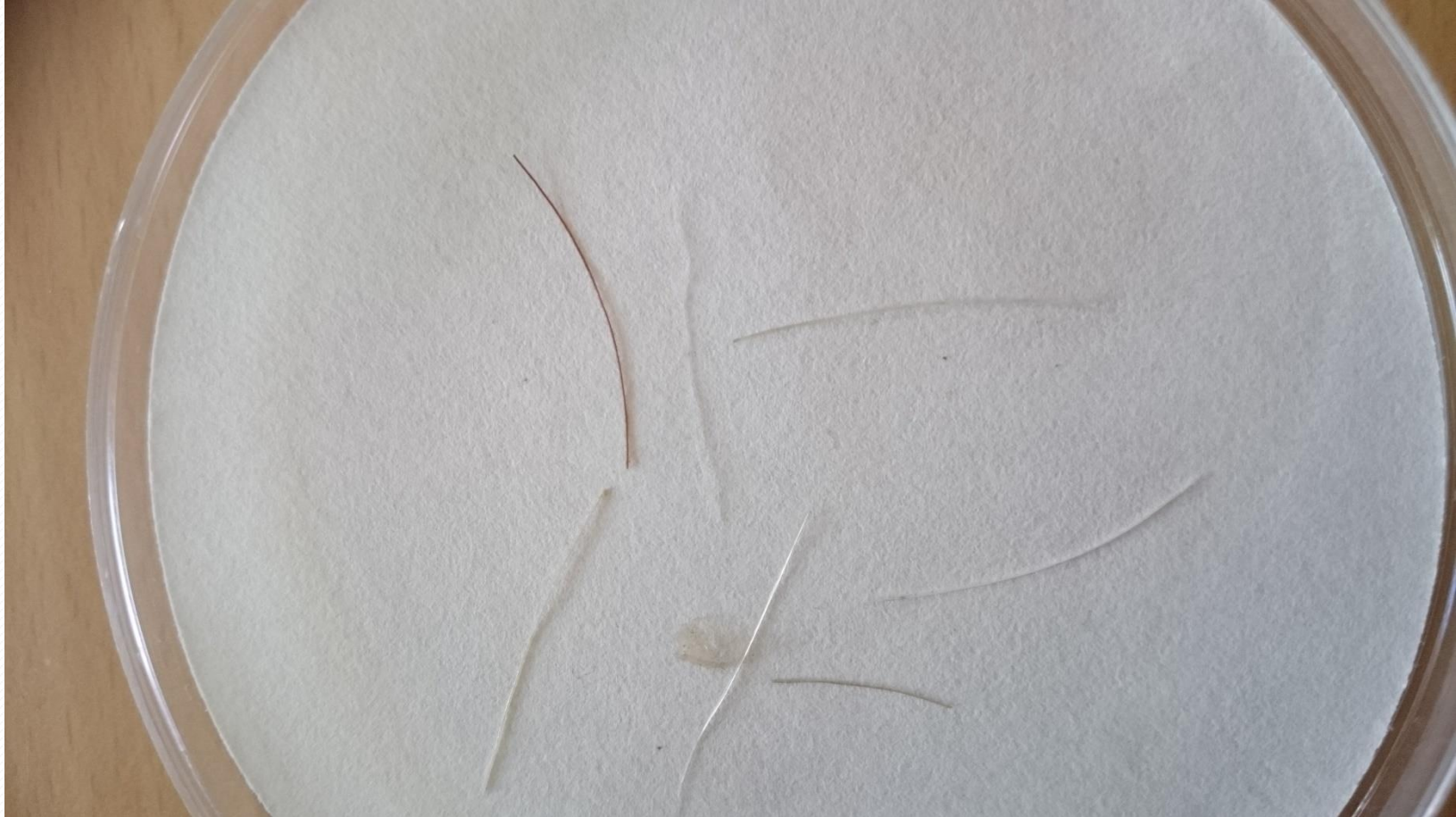
Müllansammlungen und gefährlicher Müll



Müll in der Sule



Mikroplastik



ERGEBNISSE

WIE VERSCHMUTZT IST UNSER FLUSS?

Nachdem ihr eure Ergebnisse eingetragen habt, fragt bei den anderen Gruppen nach, um die Tabellen zu ergänzen. So erhaltet ihr einen Überblick über euren Fluss und die dort vorkommenden Müllsorten.

GRUPPE 1 FLUSSBESCHREIBUNG UND FLIESSGESCHWINDIGKEIT

Fließgeschwindigkeit

Durchgang	Zeit in Sekunden	0,2 m/s
1. Stock	108	0,72 km/h
2. Stock	101	
3. Stock	92	
Ø	100,3	

- 3 auffällige Tierarten
1. Streifenaspinne
 2. Bienensteinschnecke
 3. Wasserkäfer
- 3 auffällige Pflanzenarten
1. Brennnessel
 2. Schwarzele
 3. Hauesel

GRUPPE 2 MÜLL AM FLUSSUFER

Häufigstes Material

	Transekt 1			Transekt 2			Transekt 3			Total
	Station A	Station B	Station C	Station A	Station B	Station C	Station A	Station B	Station C	
Papier	3	1	2							
Zigarettenstummel	4	2	2							
Plastik	2(4)	2	4							
Metall	1	2	9							
Glas	1	1	2							
Essensreste	1	1	1							
Anderer Müll	2 Luftballons	1	1							
Total	12	7	19							38
Pro 1 m²	1,7	1	2,7							1,8

Müll pro 1 m² pro Uferzone:

- Flussrand (Ø von A+A+A) **1,7**
- Flussböschung (Ø von B+B+B) **1**
- Flusskrone (Ø von C+C+C) **2,7**

GRUPPE 3 MÜLLANSAMMLUNGEN

	Klein	Mittel	Groß	Total
Anzahl gefundener Müllansammlungen	6	1	2	9
Pro 10.000 m ²	24	4	8	36

Punkt	Koordinaten
A	Nord Ost
B	Nord Ost
C	Nord Ost
D	Nord Ost

Fläche der Probennahme

Breite Ufer-Weg **5m** Länge **500m** Fläche in m² **2500m²**

- Welche Art von gefährlichem Müll habt ihr gesehen?
- Glasscherben
 - Scharfe Metallobjekte
 - Verrottete Speisereste
 - Benutzte Hygieneartikel
 - Chemikalien (Batterien, Farbe ...)
 - Plastikmüll

GRUPPE 4 TREIBENDER MÜLL

Mikroplastik

Start Uhrzeit: 13:45
 Ende Uhrzeit: 14:45
 Zeit in Minuten: 60

	Pellets	Bruchstücke	Total
Anzahl gefangener Fragmente	1	9	9
Anzahl pro 1.000 Liter Wasser	1	0,11	0,11

Treibgut

Start Uhrzeit: 13:45
 Ende Uhrzeit: 14:45
 Zeit in Minuten: 30

8004/Samen

	Treibender Müll	Natürliches Treibgut
Klein (Größe eines Apfels)	1	15
Mittel (Größe eines Fußballs)	1	1
Groß (Größe eines Eimers)	1	1
Total	1	15

Flussbreite in m:

3

ZUSATZGRUPPE

MIKROPLASTIK AM FLUSSUFER

Mikroplastikfragmente	Station			Total
	1	2	3	
Pellets				
Bruchstücke				
Total				
Pro 1 m ²				

GRUPPE 5 REPORTERTEAM

Müllquellen	Ja	Eher ja	Vielleicht	Eher nein	Nein	Beweismittel
Anwohner				X		keine direkten Anwohner
(Fluss)besucher	X					nach Vorplatz typischer Müll
Personen, die illegal Müll abladen				X		kein Großmüll
Industrie					X	nicht vorhanden
Schiffsverkehr					X	- u -
Vom Fluss abgelagert				X		Buhen ohne Ablagerung

Probleme während der Probennahme	Keine Probleme	Kaum Probleme	Einige Probleme	Viele Probleme	Probennahme abgebrochen
Gruppe 1					
Gruppe 2			X		
Gruppe 3					
Gruppe 4					
Zusatzgruppe					

Die größten Probleme

Zu wenig Zeit für mehrere Transekte

Müll - das muss doch nicht sein! Haltet unser Flösschen sauber!

